

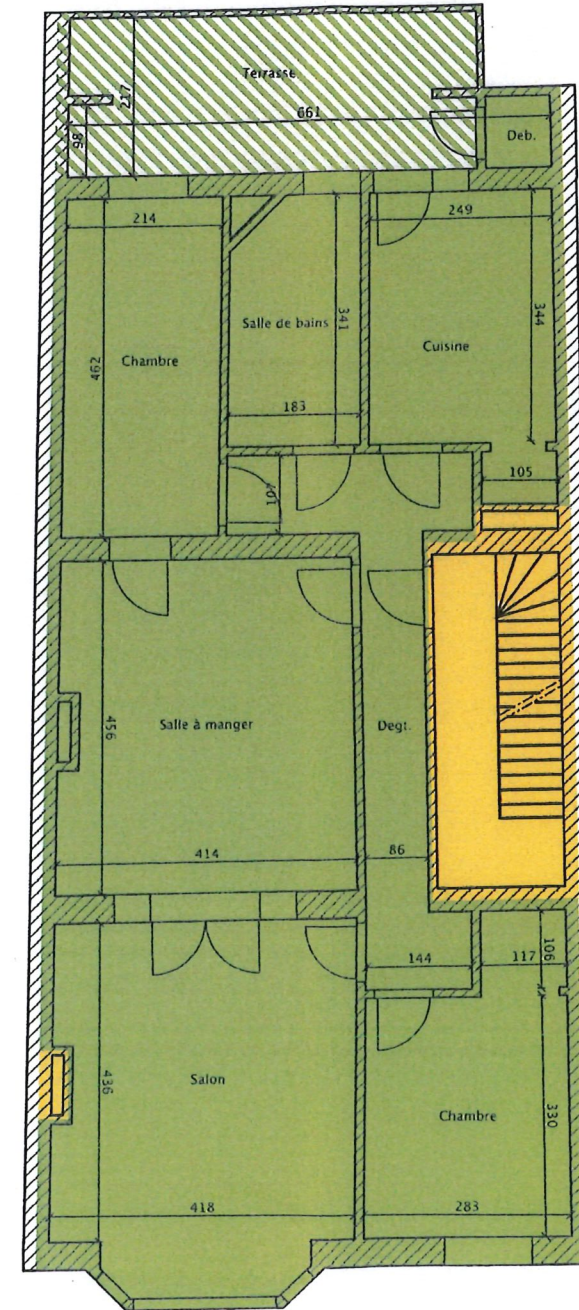
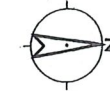
# COMMUNE DE SCHAERBEEK

4ème division - section B - nos 381/n/5 & 381/a/6

AVENUE GUSTAVE LATINIS 229

LOT 1	Garage - caves	Sous-sol	S.E.M. : 57,1 m <sup>2</sup>	S.I.M. : 42,0 m <sup>2</sup>	384 /1.000èmes
	Garage	Rez-de-chaussée	S.E.M. : 280,5 m <sup>2</sup>	S.I.M. : 252,6 m <sup>2</sup>	
LOT 2	Appartement n°1	1er Etage	S.E.M. : 100,6 m <sup>2</sup>	S.I.M. : 85,3 m <sup>2</sup>	169 /1.000èmes
	Appartement n°1 - terrasse arrière	1er Etage	S.E.M. : 13,0 m <sup>2</sup>	S.I.M. : 12,0 m <sup>2</sup>	
LOT 3	Appartement n°2	2ème Etage	S.E.M. : 99,8 m <sup>2</sup>	S.I.M. : 83,7 m <sup>2</sup>	155 /1.000èmes
	Appartement n°2 - terrasse avant	2ème Etage	S.E.M. : 1,4 m <sup>2</sup>	S.I.M. : 1,4 m <sup>2</sup>	
	Appartement n°2 - Terrasse arrière	2ème Etage	S.E.M. : 6,3 m <sup>2</sup>	S.I.M. : 5,6 m <sup>2</sup>	
LOT 4	Appartement n°3	2ème Etage	S.E.M. : 5,3 m <sup>2</sup>	S.I.M. : 3,9 m <sup>2</sup>	277 /1.000èmes
	Appartement n°3	3ème Etage	S.E.M. : 102,2 m <sup>2</sup>	S.I.M. : 95,9 m <sup>2</sup>	
	Appartement n°3 - Terrasse arrière	3ème Etage	S.E.M. : 3,8 m <sup>2</sup>	S.I.M. : 5,6 m <sup>2</sup>	
	Appartement n°3	Combles	S.E.M. : 73,3 m <sup>2</sup>	S.I.M. : 64,2 m <sup>2</sup>	
	Appartement n°3 - Terrasse arrière	Combles	S.E.M. : 20,0 m <sup>2</sup>	S.I.M. : 19,7 m <sup>2</sup>	
	Appartement n°3 - Terrasse non accessible	Combles	S.E.M. : 23,1 m <sup>2</sup>	S.I.M. : 21,9 m <sup>2</sup>	
LOT 5	Cave n°1	Sous-sol	S.E.M. : 6,1 m <sup>2</sup>	S.I.M. : 4,9 m <sup>2</sup>	3 /1.000èmes
LOT 6	Cave n°2	Sous-sol	S.E.M. : 5,9 m <sup>2</sup>	S.I.M. : 5,0 m <sup>2</sup>	2 /1.000èmes
LOT 7	Cave n°3	Sous-sol	S.E.M. : 5,2 m <sup>2</sup>	S.I.M. : 3,0 m <sup>2</sup>	1 /1.000èmes
LOT 8	Cave n°4	Sous-sol	S.E.M. : 6,7 m <sup>2</sup>	S.I.M. : 5,4 m <sup>2</sup>	2 /1.000èmes
LOT 9	Cave n°5	Sous-sol	S.E.M. : 5,8 m <sup>2</sup>	S.I.M. : 4,1 m <sup>2</sup>	2 /1.000èmes
LOT 10	Cave n°6	Sous-sol	S.E.M. : 11,1 m <sup>2</sup>	S.I.M. : 7,8 m <sup>2</sup>	4 /1.000èmes
Zones communes					

## 1er ETAGE



Croquis joints au rapport de motivation dressé en janvier 2025 par Alain VANHEMELRYCK, Géomètre-Expert  
Inscrit au Tableau du Conseil Fédéral des Géomètres-Experts sous : LAN 040805

Les limites de parcelles sont données à titre purement indicatif, comme ne faisant pas partie de la mission.

Echelle : 1/100